

めっき液濃縮（水洗槽からの成分回収～再利用）
工業廃水の減容濃縮（産業廃棄物処理費の圧縮）

Doing more with less

★ 薬品リサイクル

★ 産廃排出量ダウン

Eco を強かにサポート！

リターンライナー

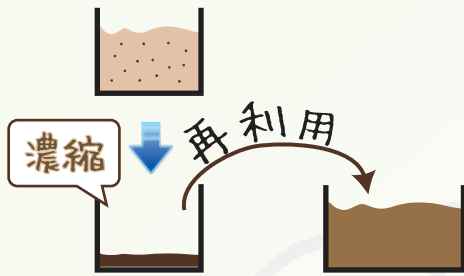
真空蒸発濃縮装置

高耐食材（Ti・Zr・Nb・SUS304・SUS316L）熱交換器内蔵、あらゆる液質に対応

環境負荷&コストの低減、実績多数あります。

■用途1：薬品成分のリサイクル

水洗槽の液を濃縮し、成分を本槽にリサイクル。貴重な資源を有効活用できます。蒸発温度が55～60℃に設定されているため、液の分解や成分の変質も起こりません。



■用途2：産廃排出量の削減

廃水を濃縮し、体積を減らして処分をする事で、環境負荷と処理コストの双方を低減できます。SPFならではの耐食素材の使用により、幅広い液質をカバーします。



産廃処理費用は断然安上がりです！

堅牢・シンプルで、操作・メンテナンスが容易です。

■誰でも簡単に操作できます

ワンタッチカウンターにより指定の濃縮回数を設定すれば、任意の濃度まで自動的に濃縮が繰り返される全自動式です。またシンプルな構造のため、メンテナンスが容易で安上がりです。

■ドレン水へのミスト混入が皆無

飛沫同伴・泡沫・突沸によって発生する泡を破壊し、泡に付着したミストを除去する構造を内包しています。液に合わせて、オプションの中間消泡ドラム・サイクロンを併用することで3段階障壁となり、より完璧に近づけられます。

■堅牢な耐食金属製

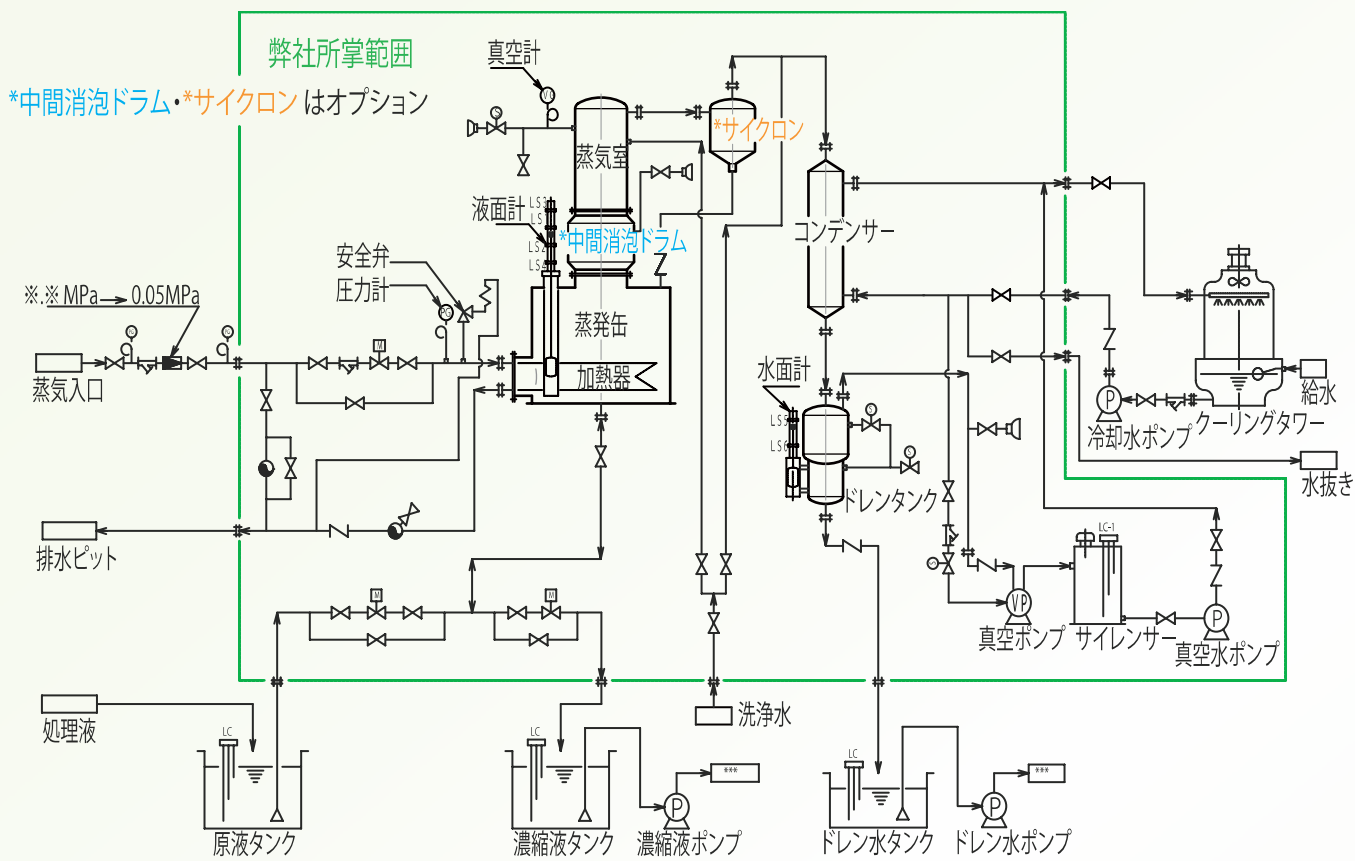
接液部（蒸発缶・加熱器）はチタン・ジルコニウム・ニオブ・ステンレス等から最適な耐食金属を選定頂けます。樹脂やガラスライニングに比して、経年劣化・機械的衝撃ともに耐性が良好です。

■充実のサイズバリエーション

蒸発量：毎時50リットル～2000リットルまでが規格化されています。



リターンライナーフローシート

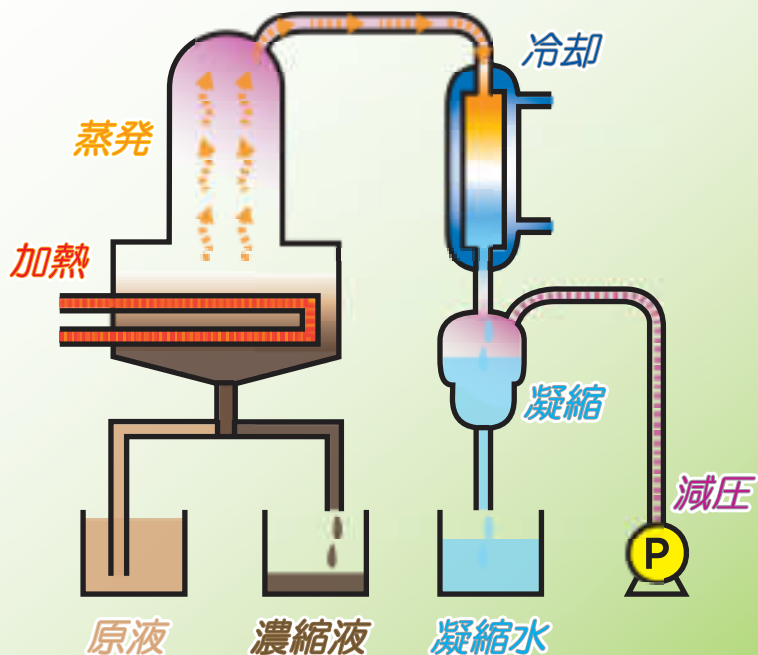


設置完了の様子



動作概略図

*スタンダードタイプ (中間消泡ドラム・サイクロン無し)



寸法諸元一覧

蒸発量 (ℓ/hr)		50	100	150	250	350	500	750	1000	1500	2000
据付寸法	幅	2350	2350	2650	2700	2810	3300	3850	4350	4700	5840
	奥行	1110	1120	1250	1300	1380	1560	1750	2160	2900	3260
	高さ *()内:スタンダード	4300 (3800)	4330 (3630)	4730 (3980)	4770 (4020)	4880 (4130)	5000 (4400)	5130 (4730)	6930 (5930)	6800 (6000)	7430 (6500)
接続配管径	液入口	25A	25A	40A	40A	40A	40A	50A	65A	65A	65A
	液出口	25A	25A	40A	40A	40A	40A	50A	65A	65A	65A
	スチーム入口	25A	40A	40A	50A	50A	65A	65A	80A	80A	80A
	スチームドレン出口	20A	20A	25A	32A	32A	40A	50A	50A	50A	65A
	冷却水入口	40A	50A	65A	80A	100A	125A	150A	150A	200A	200A
	冷却水出口	40A	50A	65A	80A	100A	125A	150A	150A	200A	200A
	凝縮水出口	25A	25A	40A	40A	40A	40A	40A	50A	50A	65A
ユーティリティ	蒸気量 (kg/hr) at0.05MPa	65	128	193	316	440	650	970	1290	1900	2500
	冷却水量 (ℓ/min) at32℃	130	260	390	650	1040	1300	1950	2600	3900	5200
	真空ポンプ (kW)	2.2	2.2	3.7	3.7	5.5	7.5	15	15	15	30
	真空水ポンプ(kW)	0.4	0.4	0.75	0.75	0.75	0.75	0.75	1.5	1.5	1.5

※仕様は予告なしに変更する事がございます。詳細についてはお気軽にお問合せください。

対象液種例 (実績)

- クロム酸エッチング排液
 - クロムめっき排液
 - ニッケルめっき排液
 - ハンダめっき排液
 - 亜鉛めっき排液
 - 錫めっき排液
 - 金めっき排液
 - 銀めっき排液
 - 銅めっき排液
 - 含シアン廃水
 - 含カドミウム廃水
 - 各種化学研磨廃水
- など

